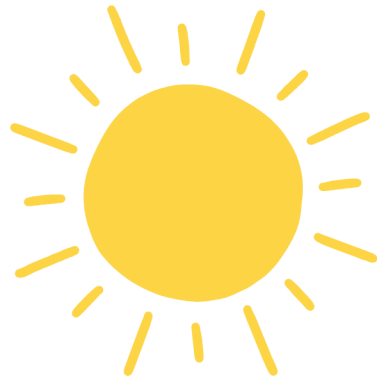


la
cgt
CHU
TOULOUSE

cgtchutoulouse.fr

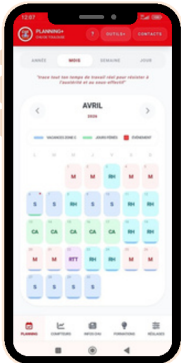


Hôtel-Dieu : 05.61.77.84.70
Purpan haut : 05.61.77.77.08
Purpan plaine : 05.61.77.10.88
Rangueil : 05.61.32.25.67
Larrey : 05.67.77.14.11
La Grave : 05.61.77.79.71
Garonne : 05.34.55.76.78
IUCT / Oncopole : 05.31.15.63.77
Fontaine Salée : 05.61.90.92.90
Mails / réseaux sur notre site



LES JEUX D'ÉTÉ DE LA CGT

*Suis ton temps de travail
et ne te fais plus avoir*



Avec Planning+



JUILLET - AOÛT 2026



*Scan pour télécharger Planning+,
ou sur planningplus.cgtchutoulouse.fr*



Du 7 au 10
décembre 2026
Donne de la
force à tes
valeurs
Vote **CGT**

SUDOKU

5	3			7				
6			1	9	5			
	9	8					6	
8				6			3	
4			8		3		1	
7				2			6	
	6					2	8	
			4	1	9		5	
				8			7	9

FACILE

		3		2		6		
9			3		5			1
		1	8		6	4		
		8	1		2	9		
7								8
		6	7		8	2		
		2	6		9	5		
8			2		3			9
		5		1		3		

INTERMEDIAIRE

	2							9
			6					3
	7	4		8		1		
					3			8
5				7				2
	1		5					
		9		4		3	6	
	3				7			
2								1

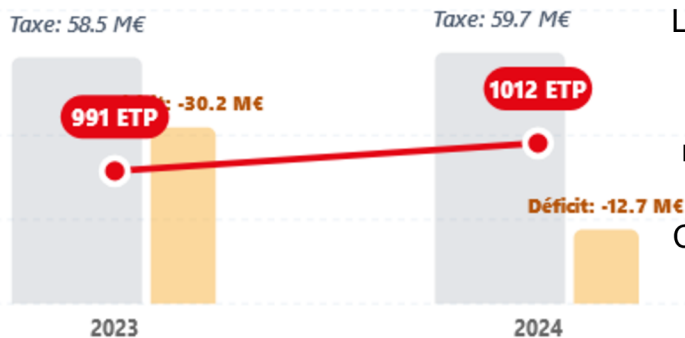
DIFFICILE

					5			
	8							3
		3		1		7		
	6		5					2
				8				
	4					3		9
		5		9		2		
7								6
				3				

TRÈS DIFFICILE

LE CHU DE TOULOUSE PAYE 60 MILLIONS DE TAXES SUR LES SALAIRES

TAXE SUR LES SALAIRES : LE HOLD-UP SUR LES HÔPITAUX
L'HÔPITAL PUBLIC FINANCE L'ÉTAT... 😞



LE PARADOXE : L'Hôpital est totalement financé par la Sécurité sociale et la protection sociale (pas par les impôts), mais il paye des impôts à hauteur de 59,7 millions d'euros en 2024. C'est un non-sens total qu'il faut abolir.

Cette année, le RN, LR, Renaissance, Horizon et le PS ont voté CONTRE l'abrogation de cette taxe. Ils ont choisi de maintenir cette ponction massive sur vos salaires et sur les moyens de l'hôpital.

L'ANALYSE CGT : Chaque année, l'équivalent de 1 012 soignants au CHU de Toulouse s'évaporent pour payer une taxe injuste. Ramener à la valeur moyenne d'un ETP (59 000€), c'est des services entiers que l'on pourrait ouvrir demain. Il faut vite en finir avec ça.

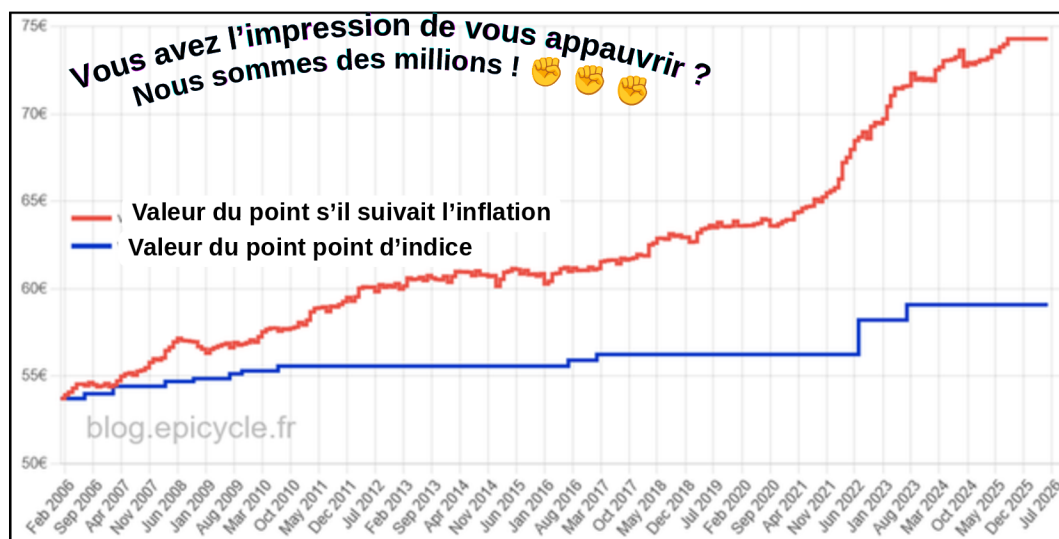
La CGT exige l'abrogation de la taxe sur les salaires qui permettrait 5 milliards d'euros de recettes supplémentaires pour les hôpitaux pour augmenter les salaires et embaucher.

GEL DU POINT D'INDICE, LE GRAND DECLASSEMENT!

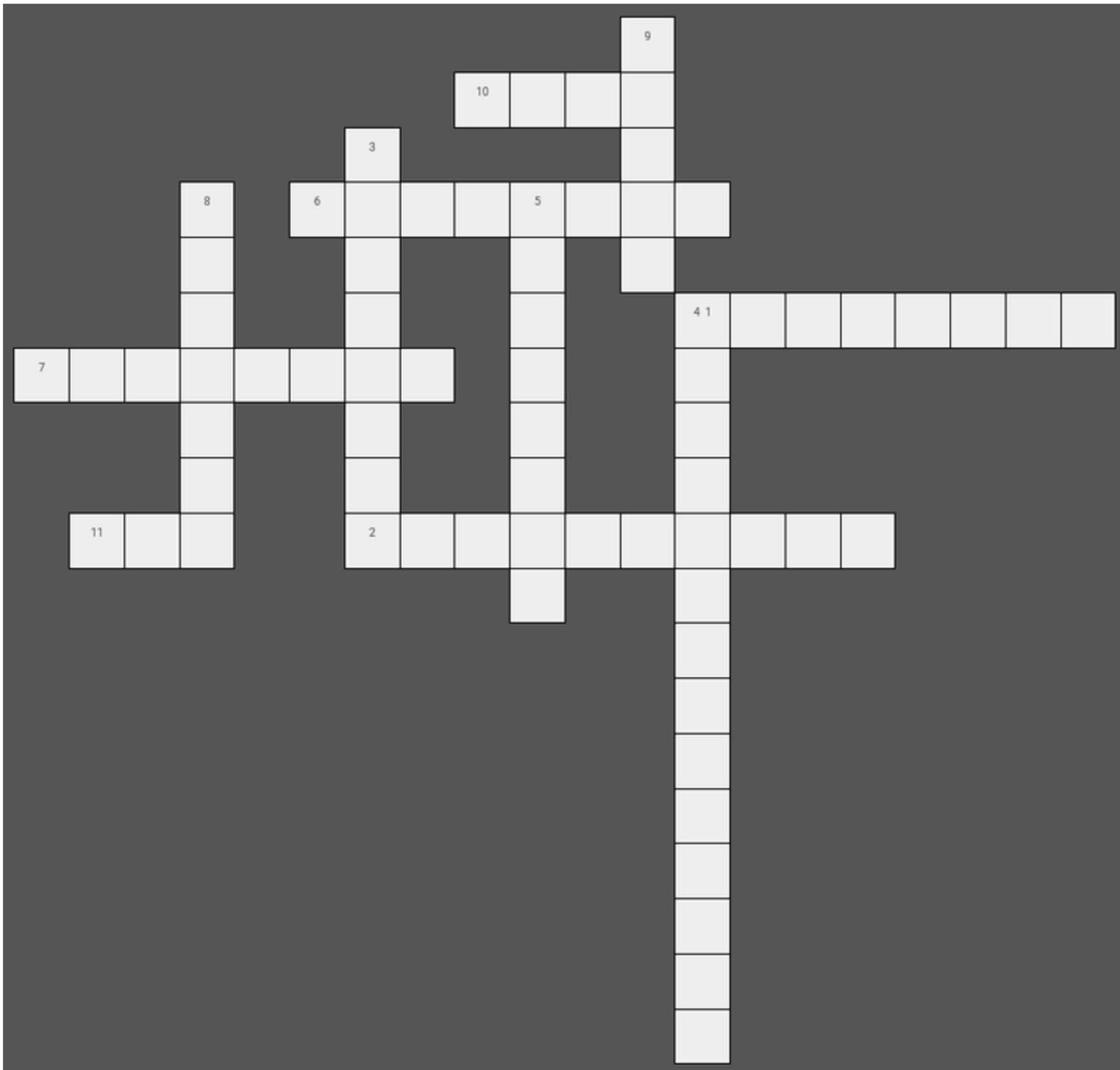
L'inflation atteint +2,2% sur un an. Le 13 mai, le gouvernement augmente le SMIC, et le même jour, il annonce qu'il continue de geler le point d'indice. Résultat : c'est une baisse de salaire déguisée et pour certain.e.s collègues de Cat.C, c'est être payé.es en dessous du niveau du minimum légal.

DEPUIS 2000, NOUS AVONS PERDU PLUS DE 25% DE RÉMUNÉRATION

Ce n'est pas une fatalité. C'est un choix politique : trois années de gel complet du point et +20 ans de régression en salaire réel. Avec ça aucune véritable négociation sur les grilles. Aujourd'hui, les conséquences sont visibles partout :
Des pensions et rémunérations de catégorie C désormais sous le SMIC
Jusqu'à 900€ de pouvoir d'achat perdu pour les cadres en fin de carrière



MOTS FLÉCHÉS



1. Elles font le même travail que toi, mais en moins bien payées et en plus précaire

2. Ce qu'il faut entre collègues pour survivre à l'institution

3. Journées pour souffler en étant payés, arrachées par les luttes

4. C'est un joli mot !

5. Ce qui manque en permanence pour que le service tourne normalement

6. Si on ne se bat pas, ils seront bientôt appelés "clients"

7. C'est ce qui change en permanence et que tu dois surveiller tout le temps

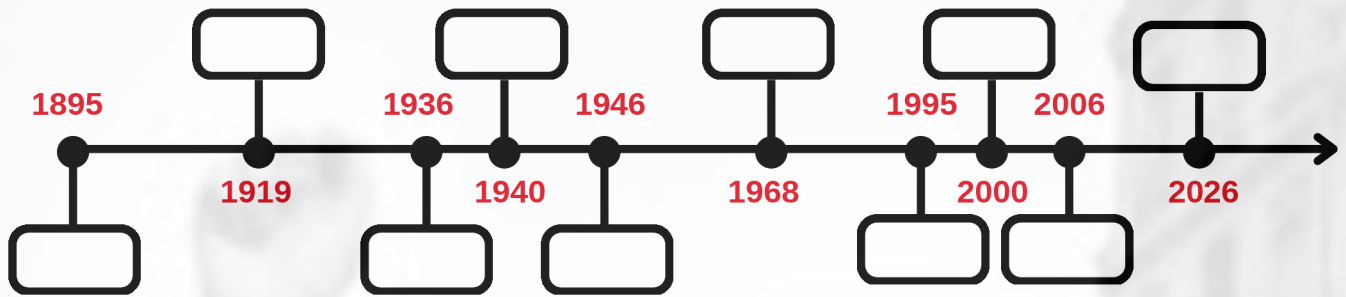
8. Conséquence directe du "faire plus avec moins"

9. Meilleur moyen de gagner de nouveaux droits

10. Créée par la CGT, c'est elle qui nous paye et protège l'ensemble de la population

11. Le syndicat du CHU qui combat l'austérité et le management pathogène

FRISE CHRONOLOGIQUE CONQUÊTES SOCIALES



A. Les mairies d'extrême droite tombent les masques : expulsion la CGT de la Bourse du Travail à Carcassonne, diffusion de Maréchal nous voilà dans les rues de Carpentras lors des commémorations du 8 mai 1945.

B. Limitation de la journée de travail à 8 heures et de la semaine à 48 heures.

C. Augmentation de 35% du SMIC et de 10% des salaires.

D. Retrait du Contrat Première Embauche (CPE) après des mois de mobilisation.

E. La vie est à nous : augmentation des salaires de 30 %, 2 semaines de congés payés, semaine de 40 heures, conventions collectives.

F. Recul sur une réforme sur les régimes particuliers de retraites après 1 mois de grèves et manifestations.

G. Les jours heureux : mise en place de la sécurité sociale et de la retraite par répartition.

H. Entrée en vigueur de la durée légale du travail à 35 heures et des RTT.

I. Création de la CGT par la fusion des sections de fédérations professionnelles et des bourses du Travail.

J. La CGT est dissoute par le régime de Vichy.

LE KIKADIKOI

Tout passage en 12H se fera avec des effectifs en moins

A

La lutte des classes existe bien, la preuve, on est en train de la gagner

B

Pour trouver du travail, il suffit de traverser la rue

C

Quand les milliardaires français menacent de quitter la France plutôt que de payer leurs impôts : Les rats quittent le navire

D

Ne parlez pas d'acquis sociaux, parlez de conquits sociaux, parce que le patronat ne désarme jamais.

E

Il vient une heure ou protester ne suffit plus : après la philosophie, il faut l'action

F

Se faire frapper quand on est IDE ou AS aux urgences, ce n'est pas un AT ce sont les risques du métier.

G

1

Sophie Binet, Secrétaire générale de la CGT

2

Ambroise Croizat, fondateur de la sécu et militant CGT

3

Victor Hugo, écrivain

4

La DRH du CHU de Toulouse

5

Emmanuel Macron, président de la république française

6

Warren Buffet, milliardaire américain

7

Un cadre du CHU de Toulouse





Le 100% Sécu contre les attaques envers la Sécurité sociale

Le projet du 100% Sécu porte à la fois la reconquête de la Sécurité sociale de 1945 et son aboutissement à travers l'extension de son périmètre et l'amélioration des droits.

Notre proposition de 100% Sécu est une articulation constante entre les fondamentaux du système de Sécurité sociale, une déconstruction des attaques qui ont amené au système actuel, et son amélioration.

Le 100 % Sécu améliore les droits en santé avec une prise en charge à 100 % et réorganise l'offre de soins.

Des revenus de remplacement à 100%
Le 100 % Sécu propose d'éliminer la peur du lendemain par des revenus de remplacement (indemnités journalières maladie, accidents du travail, maladies professionnelles, pensions d'invalidité) équivalents à 100% du salaire net, et ne pouvant être à minima inférieurs au SMIC. Les rentes AT/MP sont également améliorées. L'Allocation Adulte Handicapé (AAH) est transformée en pension d'invalidité dans une logique de Sécurité sociale au nom de la solidarité de classe.

Centres de santé : la réorganisation de la médecine de ville
L'entité de base de l'offre de santé dans le cadre du 100% Sécu repose sur la création de centres de santé pluriprofessionnels avec des médecins salariés et une prise en charge à 100% des soins. Ces centres sont gérés directement par la Sécurité sociale via les caisses primaires et leurs conseils d'administrations. Le centre de santé se décline en 4 pôles avec un secrétariat à la fois central d'accueil puis par pôle.

L'hôpital public
Afin que l'hôpital puisse assurer pleinement sa mission de service public, le 100% Sécu assure un financement à la hauteur du coût réel de la prise en charge des besoins dans chaque établissement et finance directement les investissements nécessaires. Le pilotage au niveau territorial est assuré par les caisses primaires et régionales. En termes de maillage, les hôpitaux de proximité (et les maternités) sont réouverts dès que cela est nécessaire sous l'impulsion des caisses primaires de Sécurité sociale et des représentants du système hospitalier public.

Une prise en charge à 100% par la Sécurité sociale et l'enjeu de la gestion directe
Avec le 100% Sécu, il n'y a plus de mécanisme de remboursement dans la mesure où les actes médicaux sont réalisés par des personnels payés directement par la Sécurité sociale et où les médicaments et produits de santé sont produits et distribués directement par la Sécurité sociale, c'est-à-dire en gestion directe. De fait, le 100% Sécu supprime tout ce qui correspond au reste à charge en termes de frais de santé (ticket modérateur, franchises, dépassements d'honoraires, forfait hospitalier, forfait urgence...). La gestion directe de la santé par la Sécurité sociale est une réponse simple et efficace à sa démarchandisation et à un objectif de réponse aux besoins.

Pôle public de santé pour le médicament, les produits de santé et les équipements médicaux
Le pôle public de santé permet de regrouper, organiser et coordonner la production et la gestion des stocks de médicaments, matériels et dispositifs médicaux. C'est la Sécurité sociale qui en assure la gestion directe car elle dispose de tous les moyens pour le faire : les données nécessaires sur les volumes consommés, leurs rythmes et leur localisation.

Les transports
En matière de transport sanitaire le système actuellement libéralisé à travers à la fois des entreprises spécialisées d'ambulances, d'hélicoptères, ou à travers les taxis sera lui aussi organisé en gestion directe par les caisses de Sécurité sociale qui déjà aujourd'hui financent l'essentiel de leur activité.

POURQUOI IL EST IMPORTANT DE VOTER CGT DU 7 AU 10 DÉCEMBRE 2026 ?

**Les élections professionnelles auront cette année.
Ce sera un vote très important pour l'hôpital et nos carrières.**

L'ensemble du personnel hospitalier est concerné !

Hôtel Dieu, le 10 décembre 2026...



Les représentant.e.s CGT jouent un rôle important de porte-parole des différentes professions de l'hôpital, de nos revendications, de nos exigences.

Elles et ils placent l'égalité et la transparence comme base de la représentation de tous les personnels, ainsi que l'amélioration des conditions de travail et la défense du service public de santé.

Grâce à vous et au poids obtenu aux dernières élections (41%), nous avons obtenu de conserver encore un an de plus notre prime sans notion de mérite toujours très subjective... Nous avons pu accompagner toutes les luttes et dernièrement celle des contractuels et des ambulanciers pour leurs niveaux de rémunération.

Nous avons réussi à démontrer par une expertise indépendante sur le management pathogène, la toxicité et le retentissement sur notre santé du management orchestré par la direction du CHU de Toulouse. Nous avons fait échec avec vous à de nombreux projets de restructurations (sans concertation des collègues et avec des suppressions de poste comme pour les agents d'accueil) et avons soutenu de nombreux agents face à la brutalité de la direction.

Le poids de vos représentant.e.s dans ces instances est mesuré par la participation du plus grand nombre de personnels à cette élection CSE, CAPL, CAPD et CCP. Le résultat de ces élections détermine également les moyens (décharges) alloués aux syndicats. Et pour effectuer toutes les tâches militantes (défense du personnel, représentation, accompagnement des collègues lors d'audience, instances à préparer, suivi des dossiers individuels, rencontres et réunions collectives, diffusion des informations, etc...), nous avons besoin de temps et d'énergie...

**Pour que tout le monde puisse toujours compter
sur la disponibilité des militant.e.s CGT.**

Et puis, il sera important, en décembre d'envoyer un message clair au ministère et à la direction. Le message d'une force collective qui tient à se défendre, mais aussi qui porte un autre projet pour l'Hôpital Public, après deux quinquennats passés qui ont dégradé encore un peu plus l'hôpital. Nous avons tout intérêt à ce que la CGT, première force syndicale au niveau national dans la Santé, apparaisse renforcée notamment par une participation forte sans dispersion des voix.

C'est pour cela que nous appelons à une large mobilisation pour ces élections :

à voter et à faire voter CGT autour de vous.



MOTS MÊLÉS

U	C	B	M	T	A	A	G	N	T	Y	S	I	V
T	X	P	N	D	T	L	I	V	R	J	A	C	U
M	H	C	A	B	S	U	G	L	A	H	N	P	R
I	O	Y	E	T	E	T	S	Y	I	Ô	T	O	G
M	N	B	R	G	I	T	N	T	T	P	E	R	E
R	K	F	I	K	E	E	V	R	E	I	L	D	N
S	G	N	I	L	A	T	N	A	M	T	P	O	C
R	A	V	X	R	I	R	I	T	E	A	Y	N	E
G	Y	N	B	B	M	S	J	S	N	L	H	N	T
O	V	R	T	A	A	I	A	G	T	V	D	A	T
S	E	C	U	É	X	F	E	T	W	E	N	N	M
R	E	U	N	I	O	N	L	R	I	K	S	C	C
F	J	F	M	Z	H	O	U	H	S	O	Q	E	R
L	C	H	I	R	U	R	G	I	E	G	N	G	E

Les mots peuvent être cachés horizontalement, verticalement ou en diagonale.

CÉGÉTISTES

PATIENT

CHIRURGIE

RÉUNION

HÔPITAL

SANTÉ

INFIRMIER

LUTTE

MOBILISATION

ORDONNANCE

SÉCU

TRAITEMENT

URGENCE

CH'TI QUIZZ !

ÉVOLUTION DE LA POPULATION DU BASSIN TOULOUSAIN DE 2014 À 2025

- +100.000
- +150.000
- +170.000

NOMBRE DE PASSAGES AUX URGENCES AU CHU DE TOULOUSE DE 2014 À 2025

- +45.000
- +65.000
- +85.000

ÉVOLUTION DES EFFECTIFS AU CHU EN ETP DE 2014 À 2025

- +100 ETP
- +200 ETP
- +300 ETP

ÉVOLUTION DES EFFECTIFS SOIGNANTS AU CHU EN ETP DE 2014 A 2025

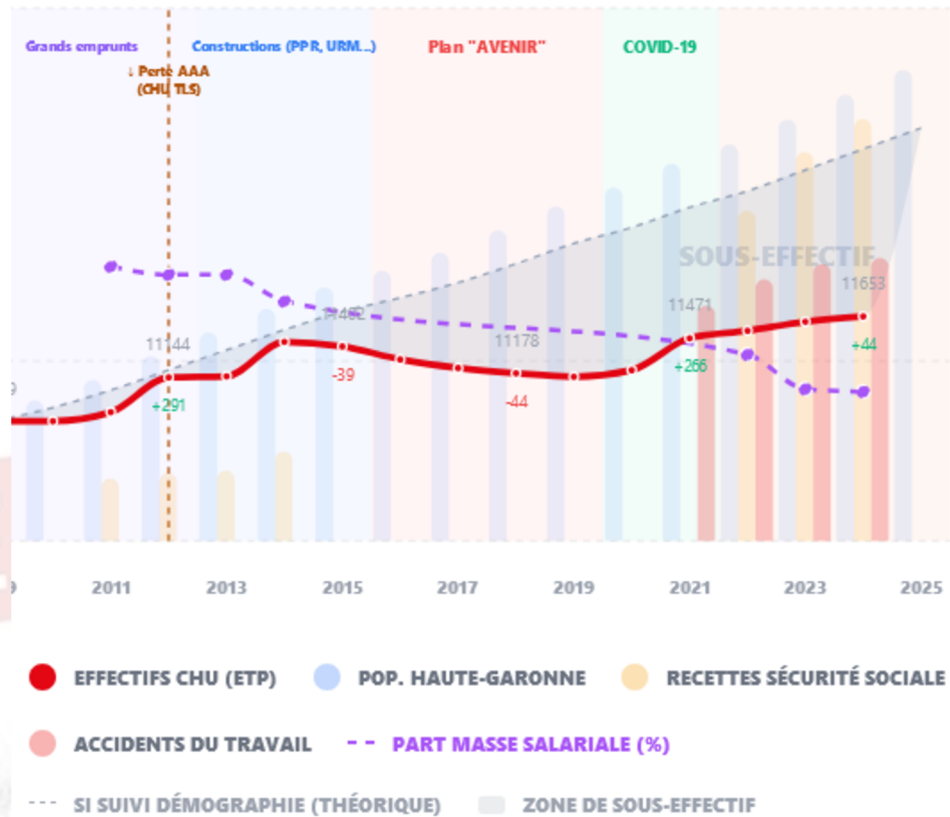
- +100 ETP
- 0 ETP
- 900 ETP

EFFECTIF MANQUANT AU CHU DE TOULOUSE POUR RÉPONDRE AU BESOIN DE LA POPULATION

- +200 ETP
- +1000 ETP
- +1400 ETP

SI LE POINT D'INDICE SUIVAIT L'INFLATION DEPUIS 2000, QUEL SALAIRE GAGNERAIT UN AGENT DE CATÉGORIE C TOUCHANT ACTUELLEMENT 1905 € BRUT/MOIS ?

- 1917 € BRUT/MOIS
- 2450 € BRUT/MOIS
- 1 500 000 € BRUT/MOIS, COMME DEMBÉLÉ



NON À LA BANALISATION DES IDÉES D'EXTRÊME-DROITE

Les hôpitaux ne sont pas épargnés par la montée des idées d'extrême droite. Nombreux sont les camarades, les collègues ou les amis qui témoignent d'une augmentation des paroles et des situations houleuses au sein de leurs services.

L'extrême droite est incompatible avec le service public : vagues massives de licenciements de fonctionnaires, indépendance des administrations menacée, coupes budgétaires drastiques et privatisations sont légion dans les pays conquis par le populisme (États-Unis, Argentine, Italie...). Pourtant, la situation économique de ces pays ne s'améliore pas... sauf pour les plus riches.

Contrairement à son image de « protecteur », le RN ne soutient pas les agents publics. En 2022, **Marine Le Pen a voté contre une revalorisation générale du point d'indice donc de nos salaires**. Les députés RN se sont également abstenus sur des mesures essentielles pour l'égalité professionnelle (égalité hommes-femmes en 2021 et transparence salariale en 2023).

Au travail ou ailleurs, le silence face à un propos raciste, sexiste, LGBTphobe, antisémite ou islamophobe n'est jamais anodin. **Ne rien dire, c'est normaliser**. Réagir ne signifie pas forcément affronter directement la personne sur le moment, mais ne jamais rien dire, c'est laisser croire que de tels propos sont acceptables.

Les agents publics sont les garants de l'égalité, de la neutralité, de la laïcité et de la dignité. Il faut le rappeler : **le respect est dû à chaque patient.e. et à chaque collègue**.

La CGT défend un service public fort et **refuse de rester neutre face à la banalisation des idées d'extrême droite**.

LE RACISME AU TRAVAIL EST ILLÉGAL

La loi protège contre la discrimination raciale

Jusqu'à 3 ans de prison et 45 000 € d'amende pour les actes de racisme (Article 225 du Code pénal).

L'employeur est responsable.

Il doit garantir un environnement de travail respectueux et sécurisé pour tous les salariés (Article L. 4121-1 du Code du travail). Aucune distinction, directe ou indirecte, ne peut être faite entre les agents publics. (Art L. 131-1 du Code général de la fonction publique)

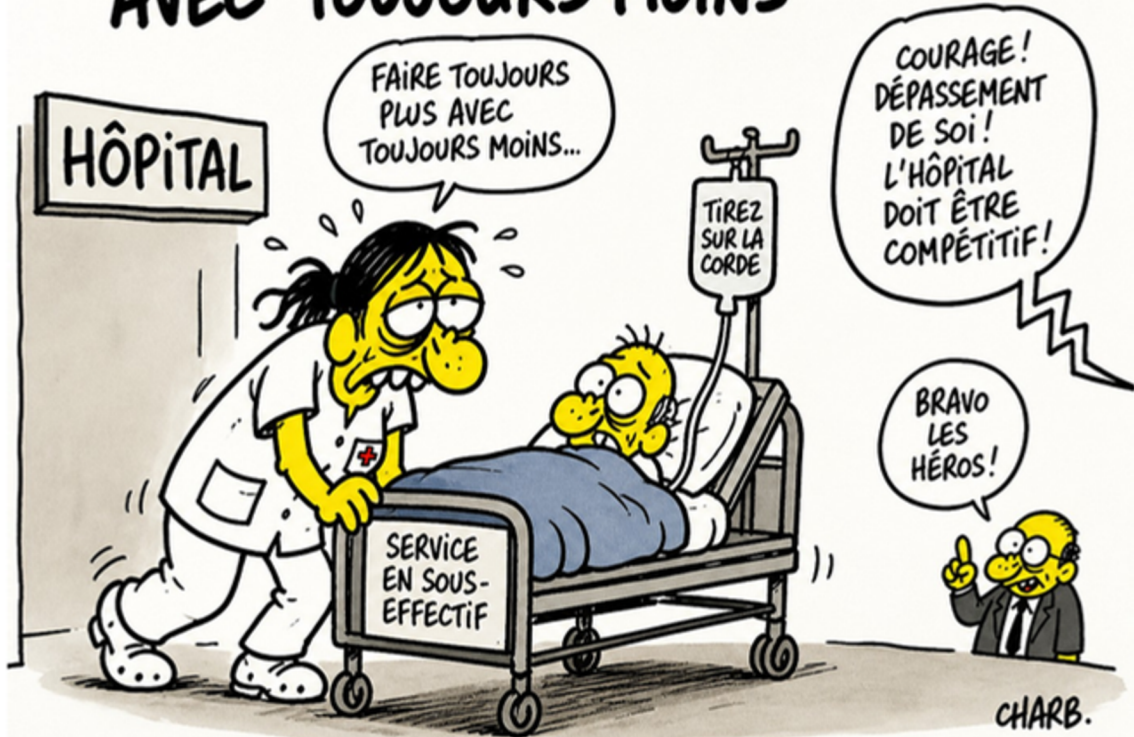
LA PEUR DIVISE,
L'UNITÉ PROTÈGE



ENSEMBLE, BARRONS
LA ROUTE
AUX FACHOS

JEU DES 7 ERREURS

TRAVAIL TOUJOURS PLUS AVEC TOUJOURS MOINS



TRAVAIL TOUJOURS PLUS AVEC TOUJOURS MOINS



SE SYNDIQUER A LA CGT DU CHU DE TOULOUSE

Améliorer les droits et les conditions de travail

La CGT du CHU participe à l'amélioration des conditions de travail et veille au respect des droits des agents. Qu'il s'agisse de la lutte contre le management pathogène de la direction, ou demander l'augmentation des moyens humains et matériels, la CGT vous représente lors des instances décisionnaires face aux politiques d'austérité de la direction.

Prendre la main sur les décisions

La démocratie ne devrait pas s'arrêter aux portes de l'hôpital en laissant l'entière décision à la direction. En nous impliquant, nous pouvons contribuer à faire évoluer les choses. Dans de nombreux établissements, les actions collectives ont déjà permis des améliorations concernant les salaires, les conditions de travail et la réduction de la précarité. Plus nous serons nombreuses et nombreux à participer, plus notre impact pourra être significatif.

Accès à des conseils en droit du travail

La CGT conseille aussi les agents en droit du travail et dans les questions propres aux hôpitaux. Cela leur permet d'obtenir un accompagnement adapté en cas de différend ou de litige avec la direction.

Formations syndicales

La CGT propose à ses adhérent.e.s des formations sur les droits du travail, la santé au travail, et d'autres sujets importants. Cela vous permet de mieux connaître vos droits afin de les comprendre et de les préserver..

S'organiser dans un collectif

Adhérer à la CGT, c'est aussi **participer à la défense des droits des travailleurs** et contribuer à bâtir un avenir solidaire et plus juste.

Adhérer à la CGT, c'est reconnaître **l'importance du collectif** pour préserver et améliorer les acquis sociaux, et participer à un mouvement qui a toujours été à l'avant-garde des grandes avancées en matière de **justice sociale**, d'égalité et d'améliorations de **conditions de travail**.

Adhérer à la CGT, c'est **soutenir** un syndicat qui place **la dignité et les droits des travailleuses et travailleurs** au cœur de son action.

Représentation en cas de conflit

En cas de différent avec l'employeur, que ce soit pour une question de salaire, de conditions de travail, ou des situations de harcèlement, la CGT est à vos côtés pour vous accompagner dans les négociations, les médiations, ou, si nécessaire, dans les démarches juridiques.

Engagement pour le service public

La CGT s'attèle à préserver la qualité du service public hospitalier, en s'opposant aux politiques d'austérité qui affectent négativement les soins et les conditions de travail. En adhérant, vous soutenez la résolution pour un hôpital public de qualité, au service de toutes et tous, protégeant ses professionnels de santé.

ON EST LA CGT, VOUS ÊTES LA CGT !

ENSEMBLE NOUS SOMMES PLUS FORTS !



RÉPONSE DES JEUX

PAGE 2

5	3	4	6	7	8	9	1	2
6	7	2	1	9	5	3	4	8
1	9	8	3	4	2	5	6	7
8	5	9	7	6	1	4	2	3
4	2	6	8	5	3	7	9	1
7	1	3	9	2	4	8	5	6
9	6	1	5	3	7	2	8	4
2	8	7	4	1	9	6	3	5
3	4	5	2	8	6	1	7	9

4	8	3	9	2	1	6	5	7
9	6	7	3	4	5	8	2	1
2	5	1	8	7	6	4	9	3
5	4	8	1	3	2	9	7	6
7	2	9	5	6	4	1	3	8
1	3	6	7	9	8	2	4	5
3	7	2	6	8	9	5	1	4
8	1	4	2	5	3	7	6	9
6	9	5	4	1	7	3	8	2

1	2	6	7	3	4	8	5	9
8	9	5	6	1	2	4	3	7
3	7	4	9	8	5	1	2	6
9	6	7	4	2	3	5	8	1
5	8	3	1	7	9	6	4	2
4	1	2	5	6	8	9	7	3
7	5	9	2	4	1	3	6	8
6	3	1	8	5	7	2	9	4
2	4	8	3	9	6	7	1	5

2	9	4	7	3	5	1	8	6
1	8	7	4	6	2	9	5	3
6	5	3	8	1	9	7	4	2
3	6	9	5	4	1	8	2	7
5	7	2	9	8	6	3	1	4
8	4	1	2	7	3	6	9	5
4	1	5	6	9	7	2	3	8
7	3	8	1	2	4	5	6	9
9	2	6	3	5	8	4	7	1

PAGE 4



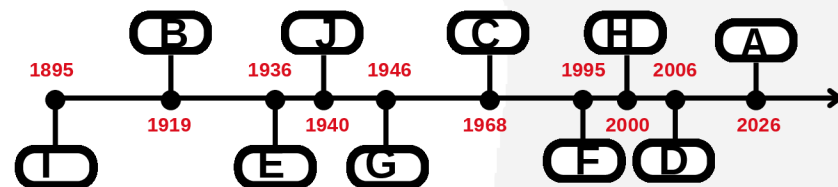
PAGE 6

- (A) (4)
- (B) (6)
- (C) (5)
- (D) (1)
- (E) (2)
- (F) (3)
- (G) (7)

PAGE 11

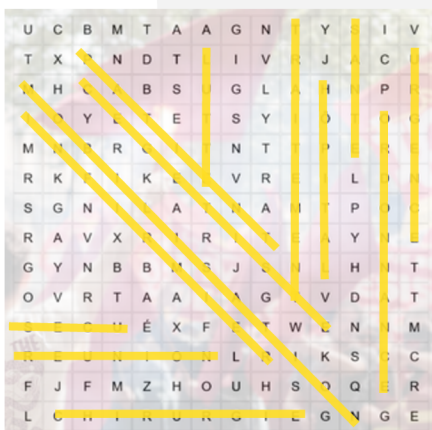
- 1 +170000
- 2 +85000
- 3 +100
- 4 0
- 5 +1400
- 6 2450

PAGES



PAGE 13

PAGE 10



DU 07 AU 10 DÉCEMBRE
JE FAIS ENTENDRE MA VOIX :
JE VOTE CGT



**SAUVONS
L'HÔPITAL PUBLIC
ET LA SÉCURITÉ SOCIALE**

Hôtel-Dieu : 05.61.77.84.70
Purpan haut : 05.61.77.77.08
Purpan plaine : 05.61.77.10.88
Rangueil : 05.61.32.25.67
Larrey : 05.67.77.14.11

La Grave : 05.61.77.79.71
Garonne : 05.34.55.76.78
IUCT / Oncopole :
05.31.15.63.77
Fontaine Salée : 05.61.90.92.90

